

Navalcarnero

22 Chalets VPPL

!!!Desde 168.000 €!!!



**Residencial
CAMPOAMOR,
S. Coop. Mad.**

4 dormitorios
Parcelas de 180
a 240 m²

OBRAS DE URBANIZACIÓN TERMINADAS

Promoción situada en el barrio de Covadonga, al sur de la localidad de Navalcarnero.

22 chalets adosados VPPL adosados de aproximadamente 135 metros cuadrados de superficie.

Viviendas de 4 dormitorios, dos baños y aseo, con parcelas de 180 a 240 metros cuadrados y garaje en superficie.

Altas calidades, a un coste desde 168.000 €, muy por debajo del precio máximo legal de venta de vivienda protegida de VPPL.

INSTRUCCIONES DE ACCESO

- 1º Apertura Cuenta Personal. (Banesto. C/ Jacinto González 15, NAVALCARNERO).
- 2º Ingreso de 7.000 € en dicha Cuenta. (Asignación nº de orden).
- 3º Envío de documentación (por fax o e-mail).
- 4º Firma del documento de Asignación de número de orden.

**DOMO**
GESTORA DE VIVIENDAS

Avda. General Fanjul, 2B
28044 Madrid
Teléfono: 91 719 07 88
info@domogestora.com
www.domogestora.com

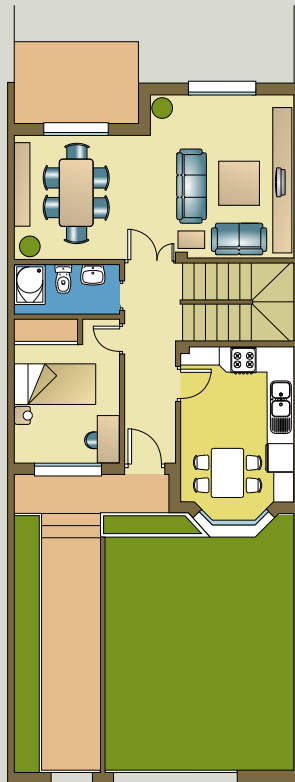
Navalcarnero

22 Chalets VPPL

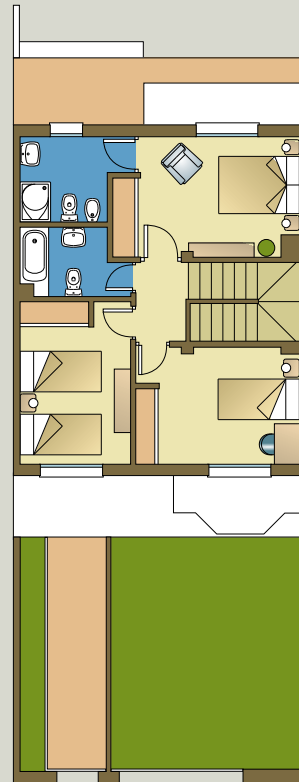
**Residencial
CAMPOAMOR,
S. Coop. Mad.**

**131,43 m²
construidos.**

**Parcela de
180,25 m².**



Planta Baja



Planta Primera

Muy cerca del casco antiguo de Navalcarnero y con conexión directa a la carretera de Extremadura.



DOMO
GESTORA DE VIVIENDAS

Avda. General Fanjul, 2B
28044 Madrid
Teléfono: 91 719 07 88
info@domogestora.com
www.domogestora.com

Los planos e imágenes contenidos en este documento son orientativos, sin carácter contractual. Estimación de costes y superficies sobre modelos orientativos de viviendas. IVA no incluido.